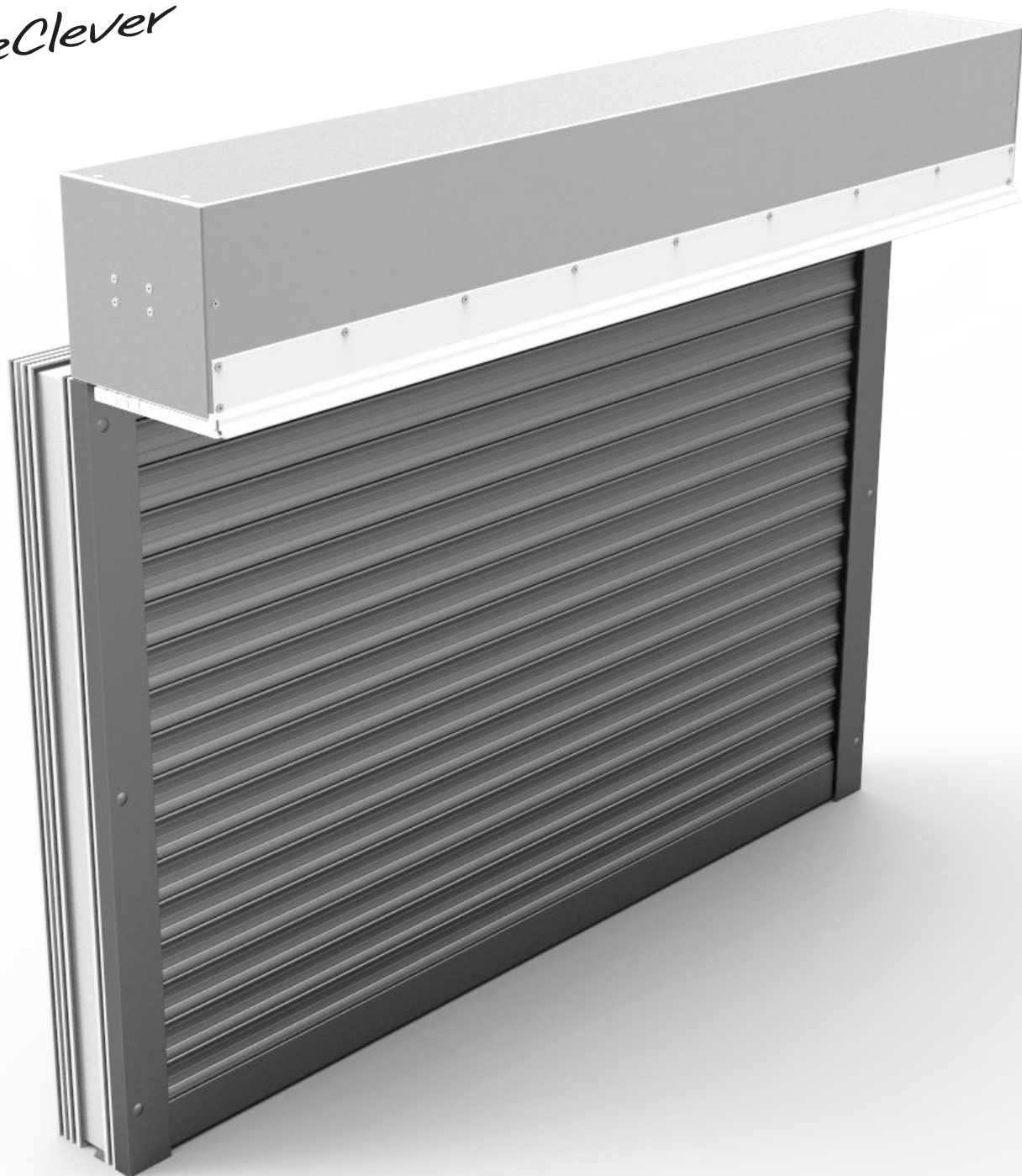




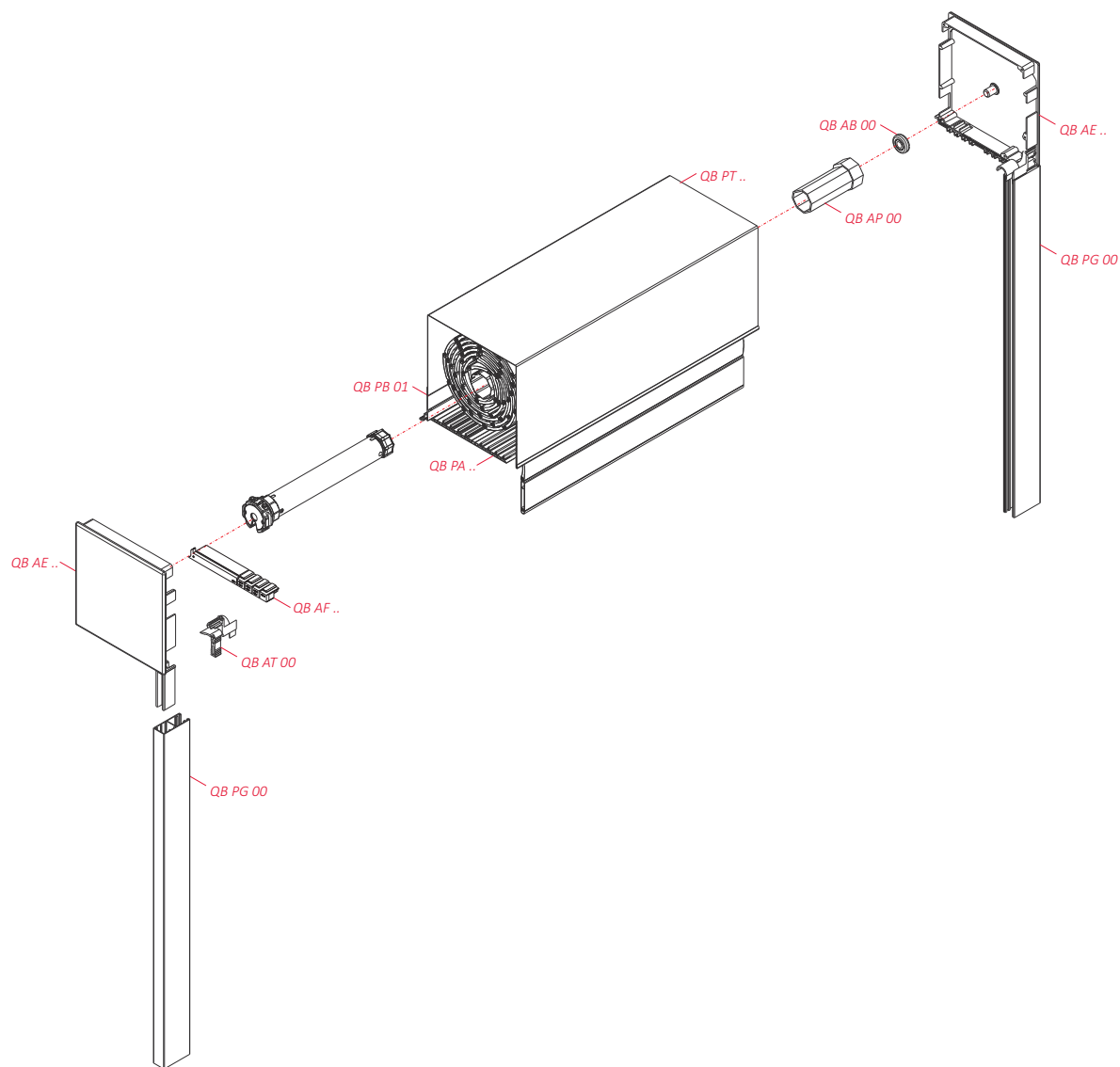
INSTRUKCJA



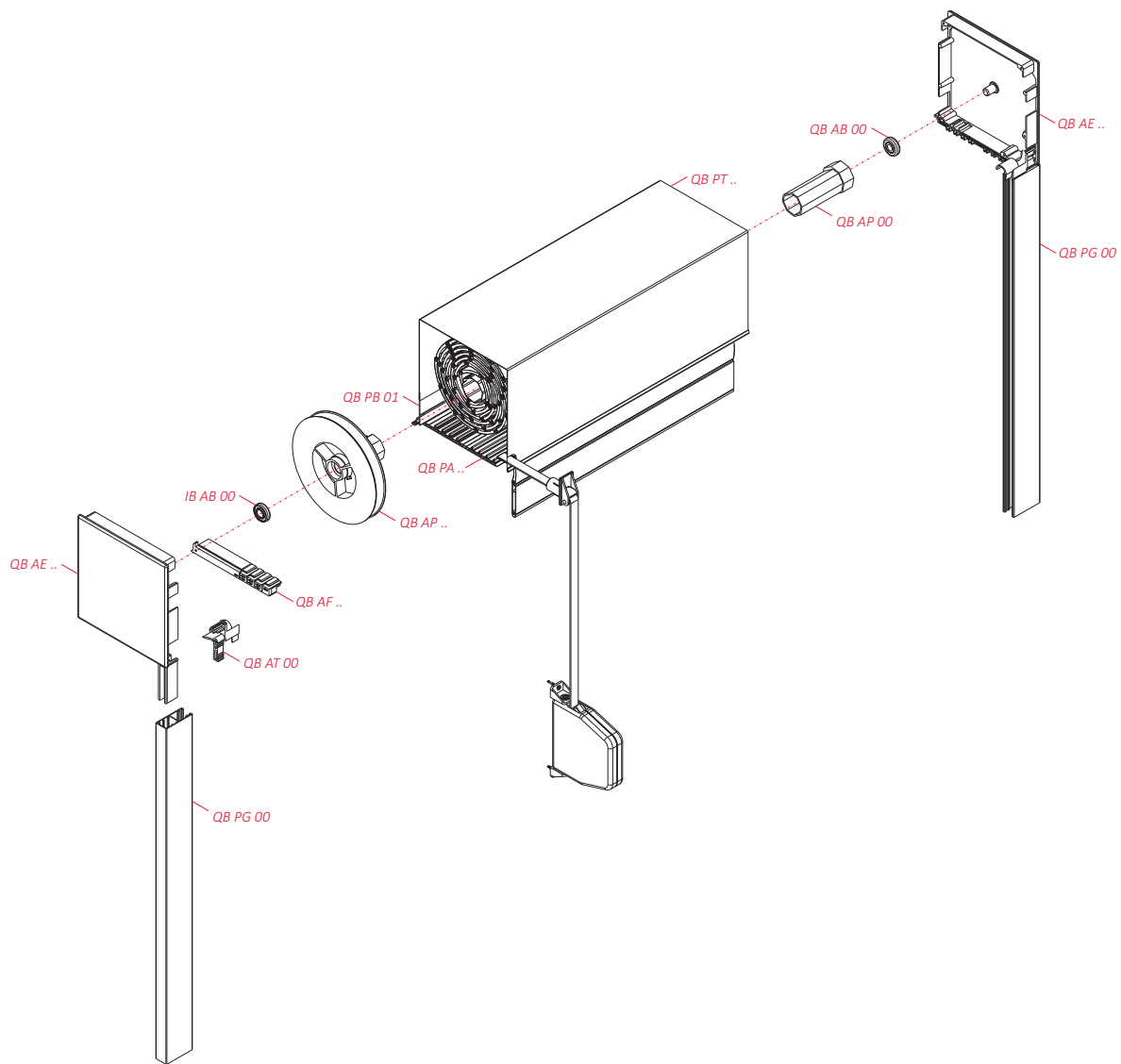
QuadBox
hybrid

KONSTRUKCJA	04
WARIANTY SKRZYNEK	06
DŁUGOŚĆ CIĘCIA ELEMENTÓW	11
WARIANTY ZABUDOWY	12
ETAPY PRODUKCJI I MONTAŻU	13

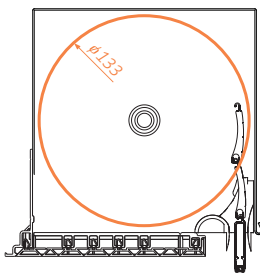
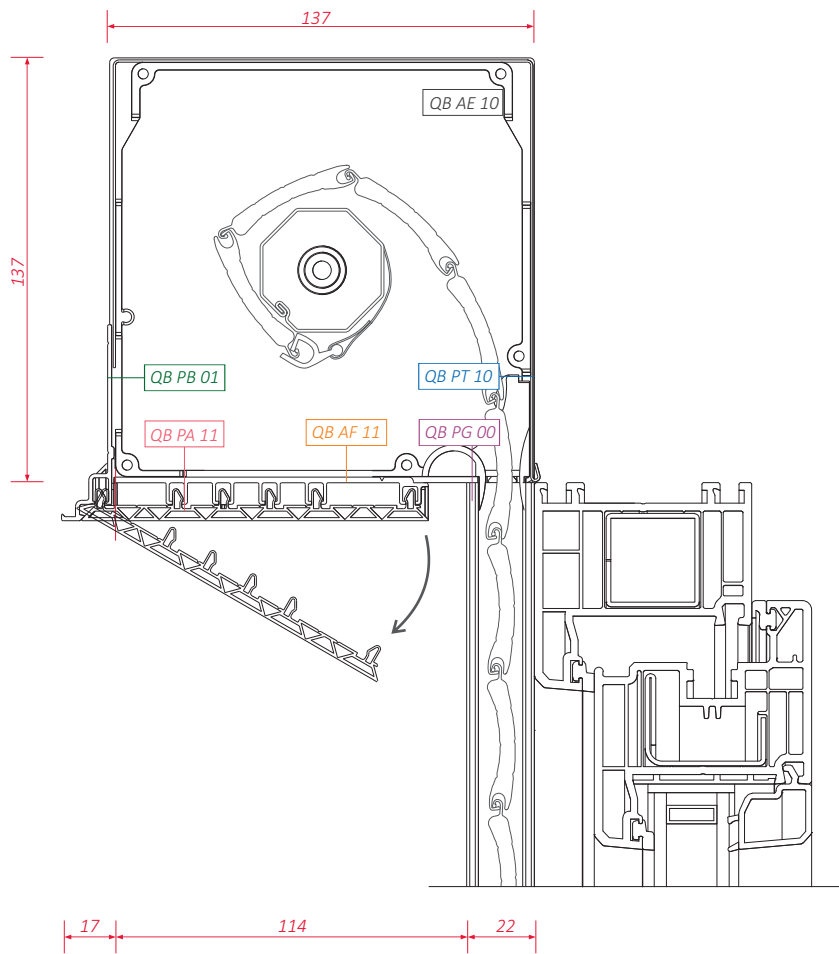
QBR hybrid (electric control / elektrische Antriebe / napęd elektryczny)



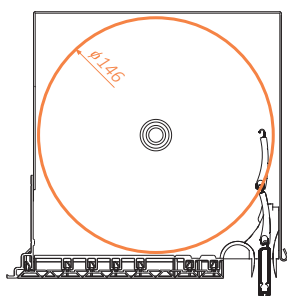
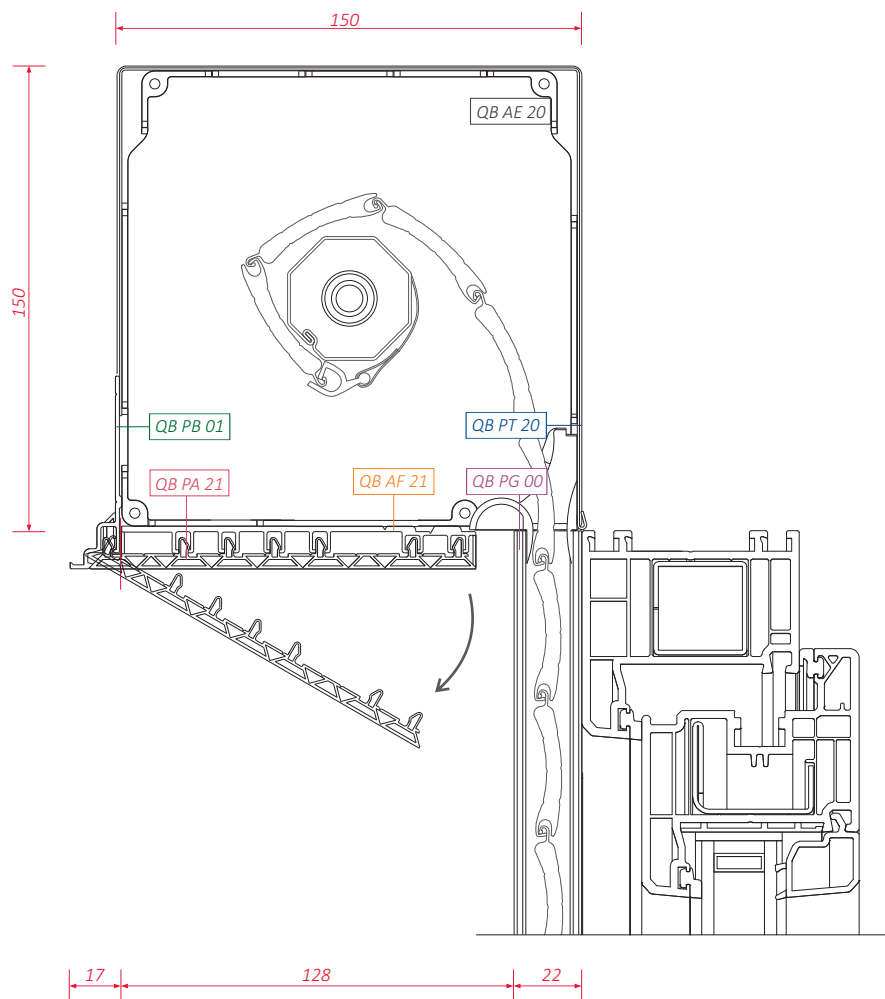
QBR hybrid (manual control / manuelle Antriebe / napęd manualny)



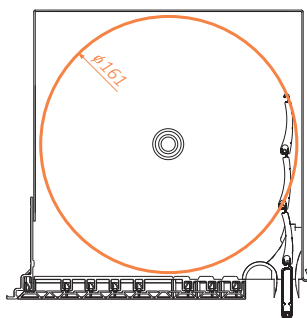
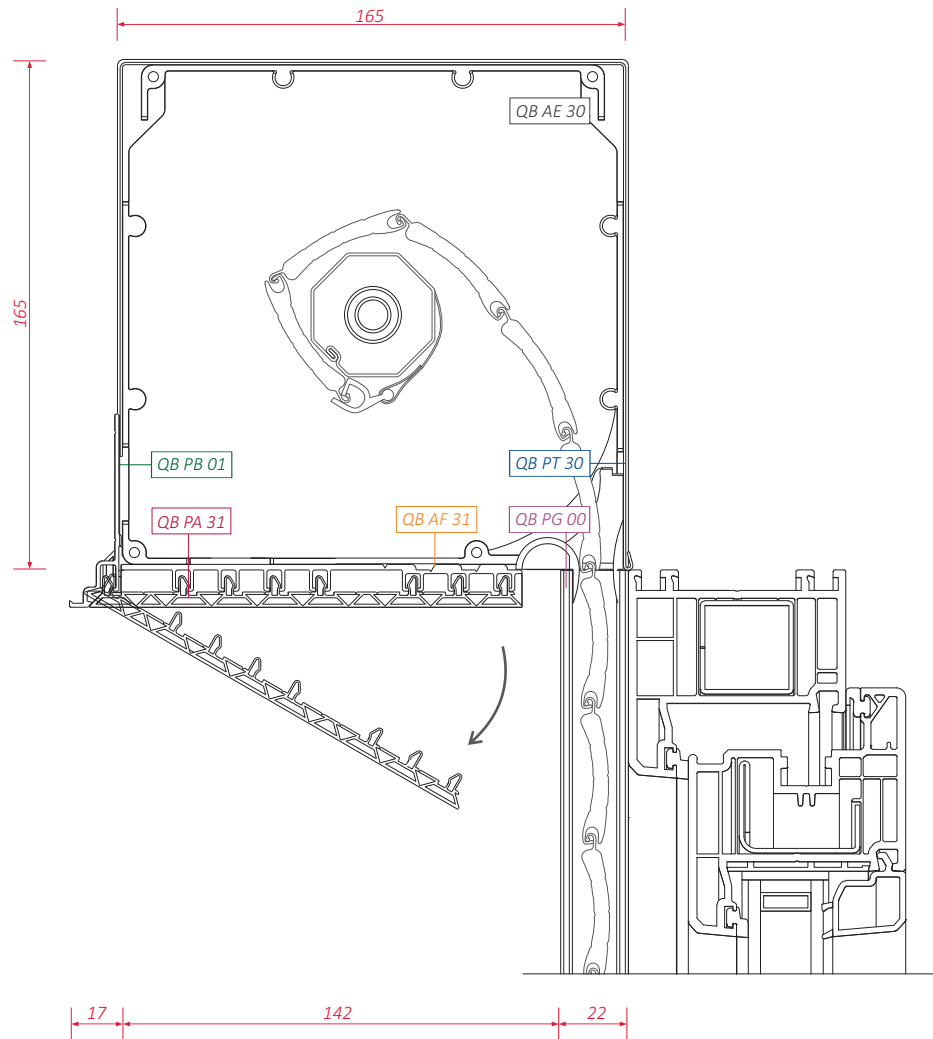
QBR hybrid 137x137



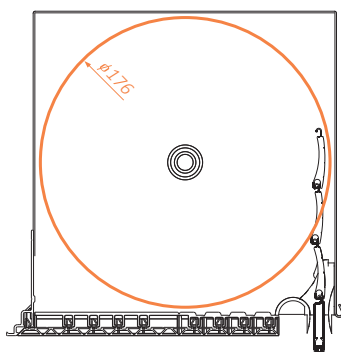
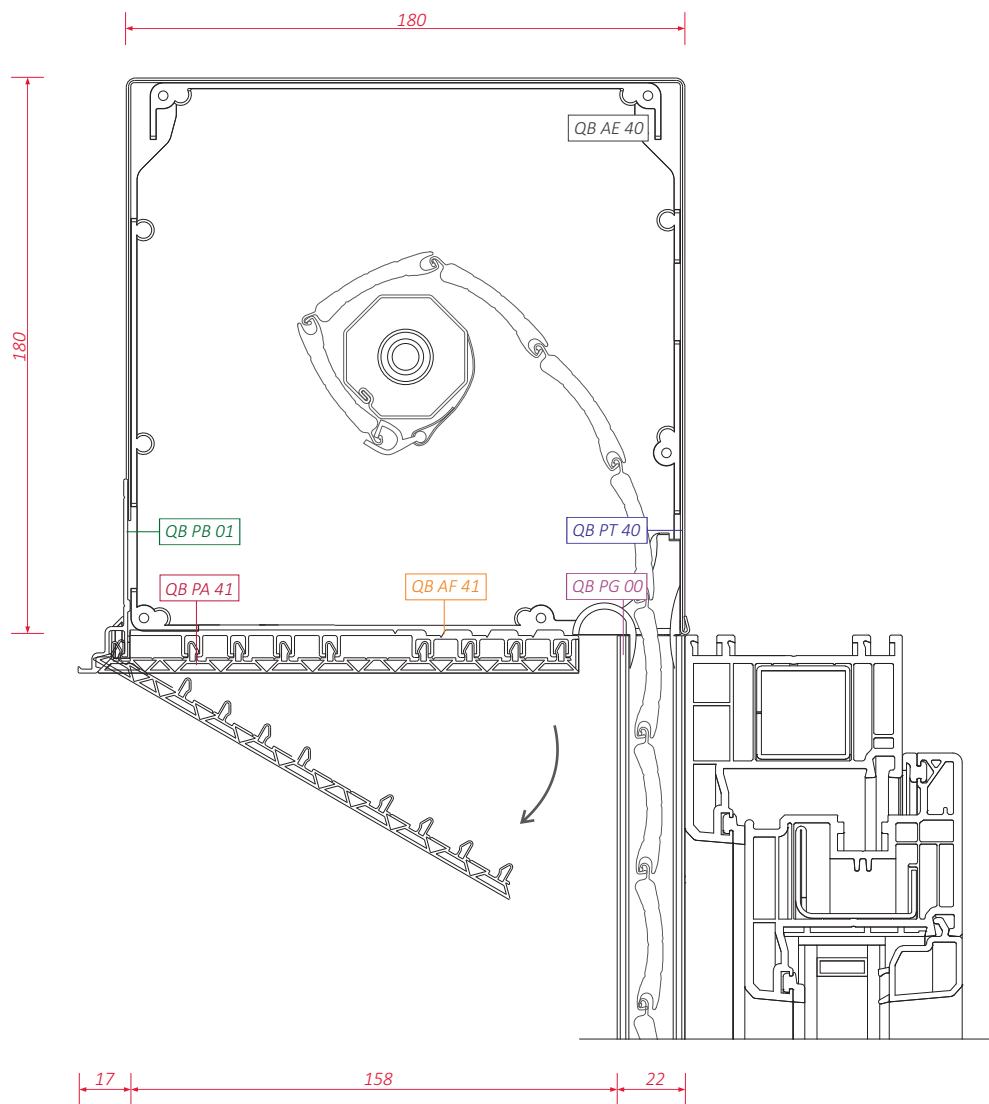
QBR hybrid 150x150



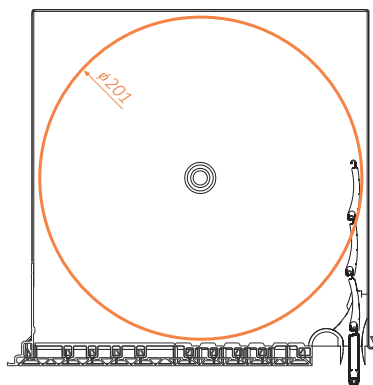
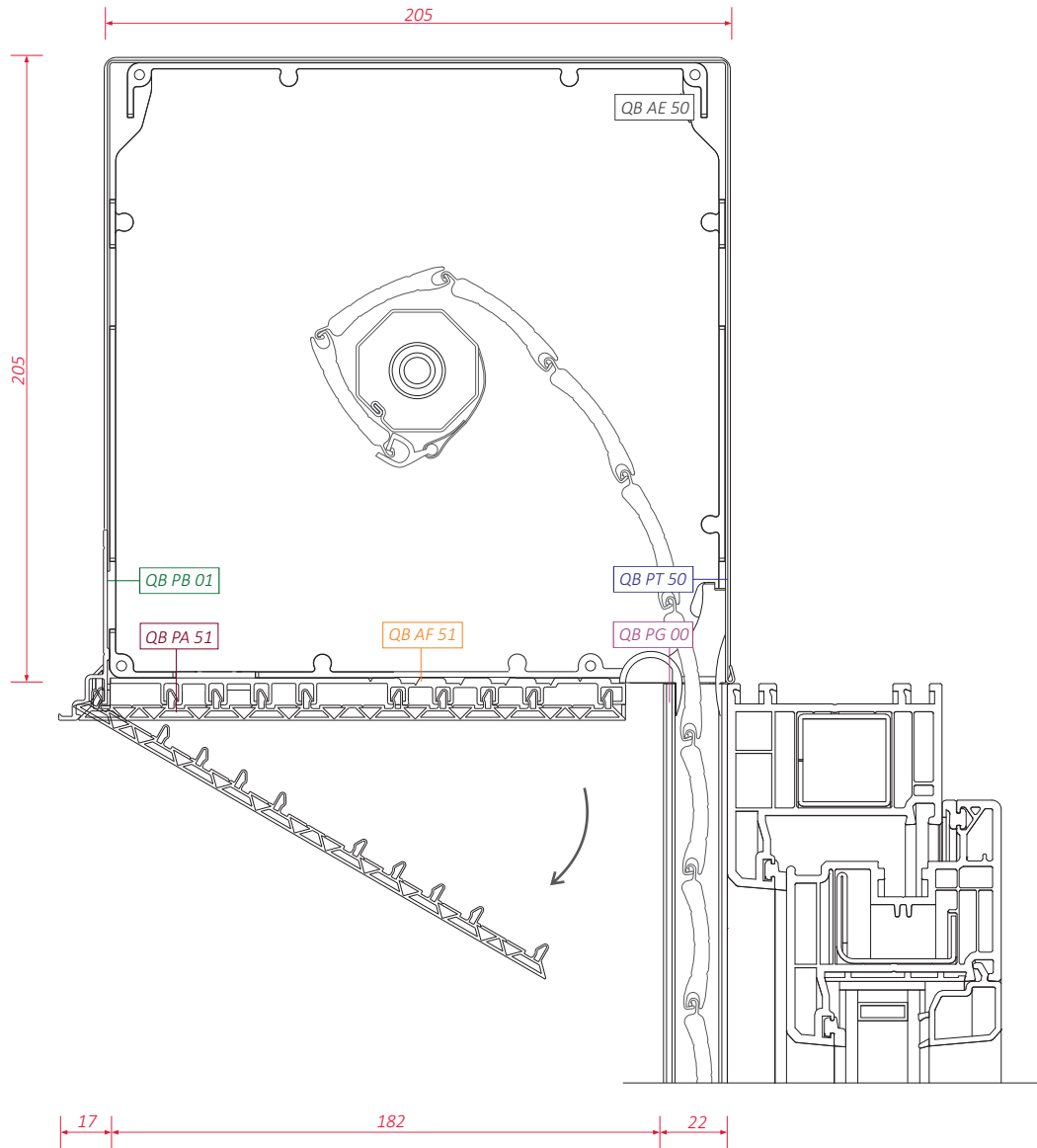
QBR hybrid 165x165



QBR hybrid 180x180



QBR hybrid 205x205



długość cięcia elementów (profile skrzynki)

PT 10, PT 20, PT 30, PT 40, PT 50, PB 01 należy ciąć według wzoru:

Bw (szerokość okna) - 10 mm

PA 11, PA 12, PA 21, PA 31, PA 41, PA 51, PA 52 należy ciąć według wzoru:

Długość profilu = Bw - 31 mm

UWAGA!

Tolerancja cięcia +/- 1 mm

długość cięcia elementów (prowadnice)

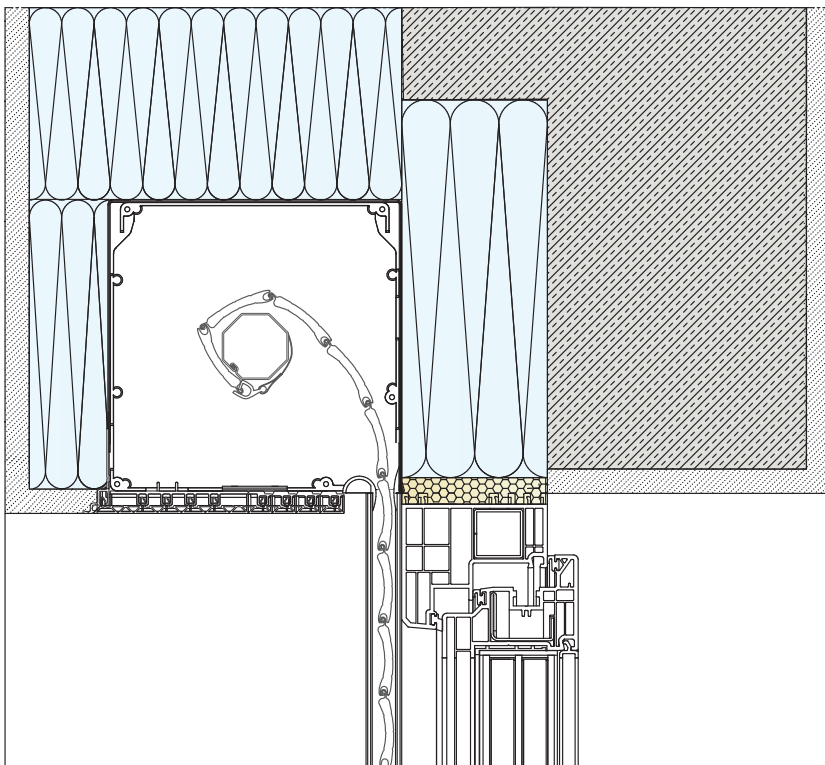
PG 00

Wysokość prowadnicy = Hw (wysokość okna)

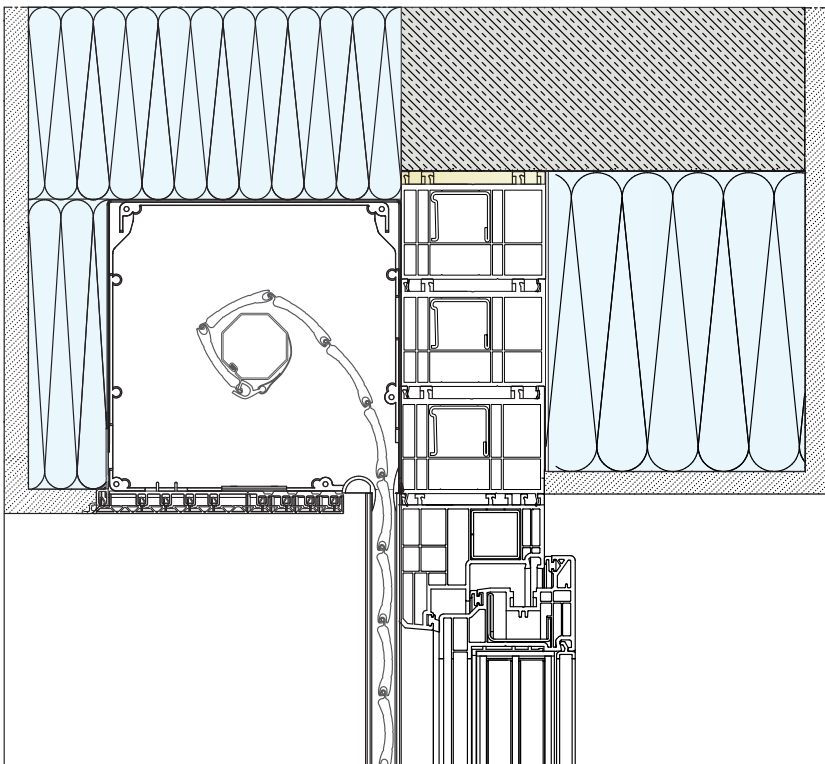
UWAGA!

Tolerancja cięcia +/- 1 mm

zabudowa skrzynki w standardowym nadprożu



zabudowa skrzynki w nadprożu w kształcie litery „L”



Etapy montażu

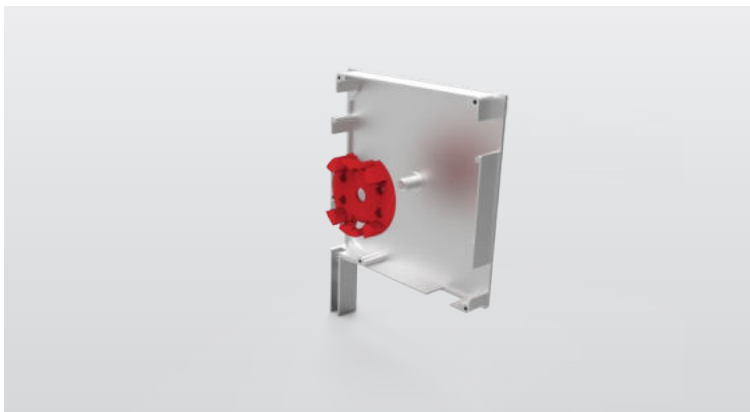
QuadBox hybrid



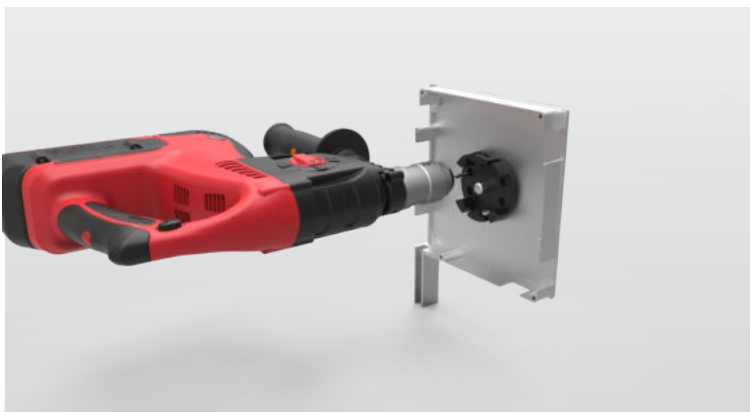
1.

Montaż mocowania silnika

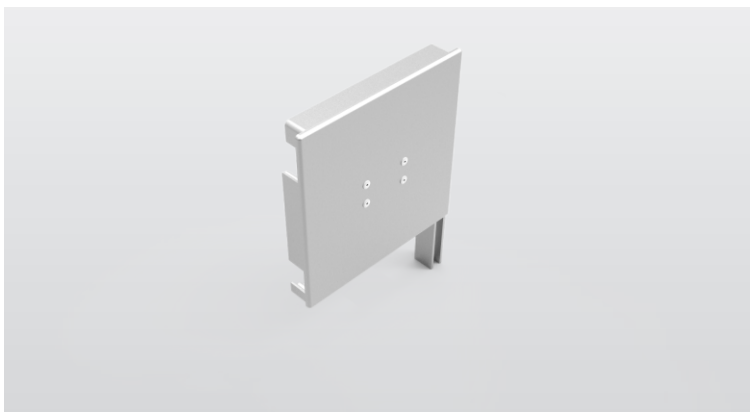
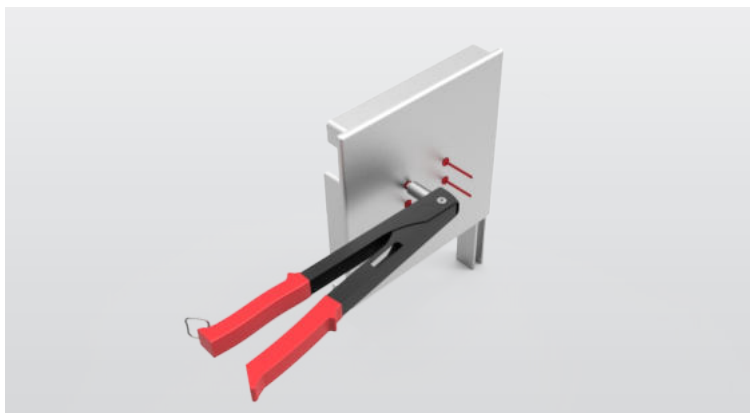
a) W ścianie bocznej QB AE 20 umieścić mocownik silnika R OE M 40.



b) Nawiercić wiertłem $\varnothing 3,5$ mm otwory w ścianie bocznej, używając mocownik silnika jako szablon.



c) Połączyć mocownik ze ścianką boczną za pomocą nitów.

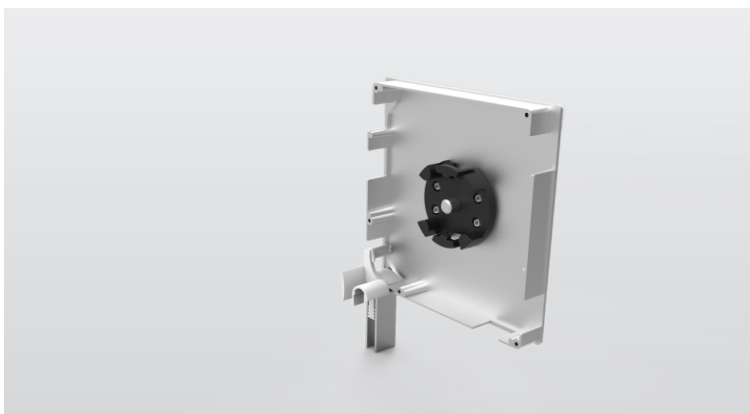
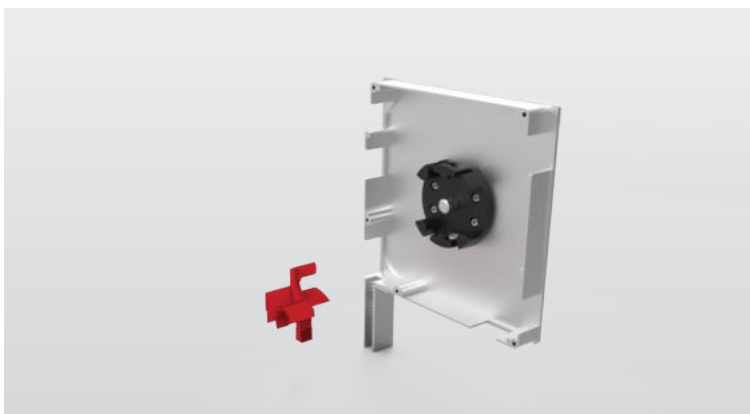


2.

Montaż ślizgu

W ściance bocznej IB AE 20 umieścić ślizg QB AT 00.

Powtórzyć czynność dla drugiej ścianki bocznej.



3.

Montaż profilu górnego

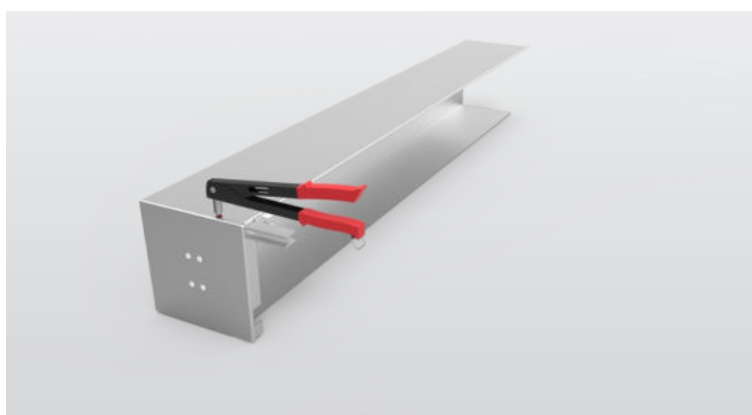
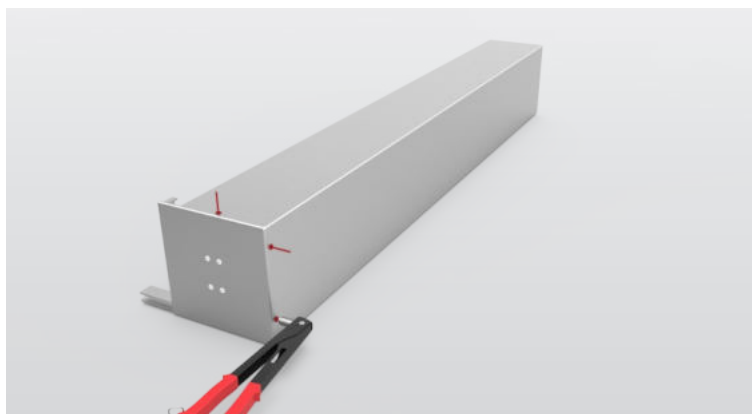
a) Ustawić ściankę boczną QB AE oraz profil górny skrzynki QB PT.



b) Wykonać otwory wiertłem \varnothing 4 mm.



c) W przewierconych miejscach za pomocą nitów połączyć elementy QB AE 20 i QB PT.



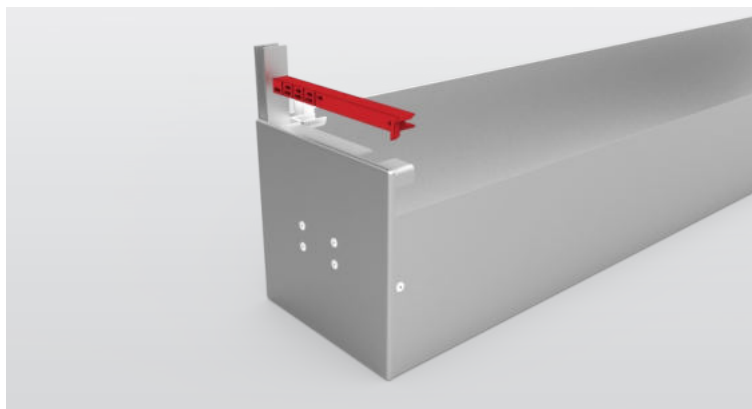
d) Powtórzyć czynności b) i c) dla drugiej ścianki bocznej.



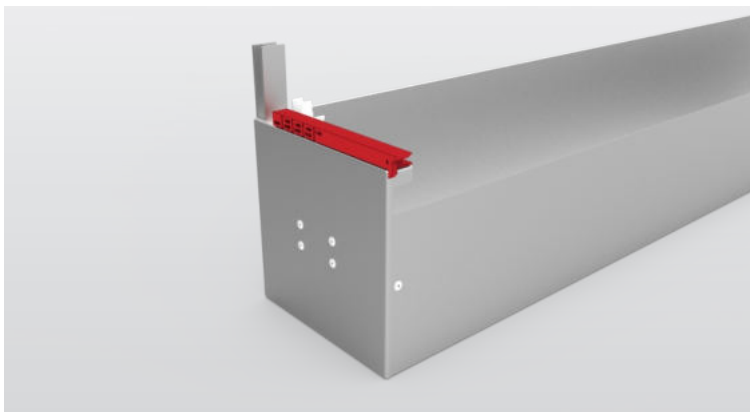
4.

Montaż mocowania pokrywy rewizyjnej

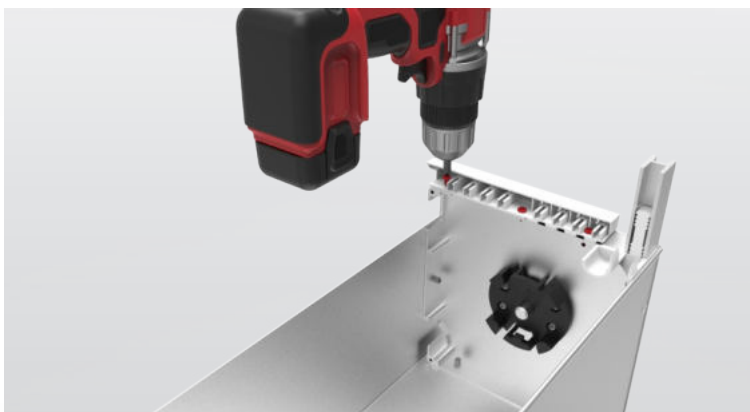
a) Umieścić mocowanie QB AF w ścianie bocznej QB AE.



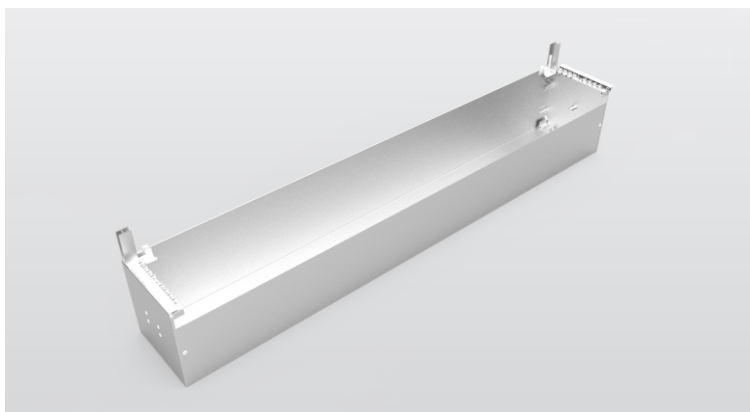
b) Dosunąć do oporu w kierunkach wskazanych na rysunku.



c) Przykręcić, za pomocą wkrętów samo-wierzących AS 01 lub nitów, mocowanie do ścianki bocznej w miejscach wskazanych na rysunku.



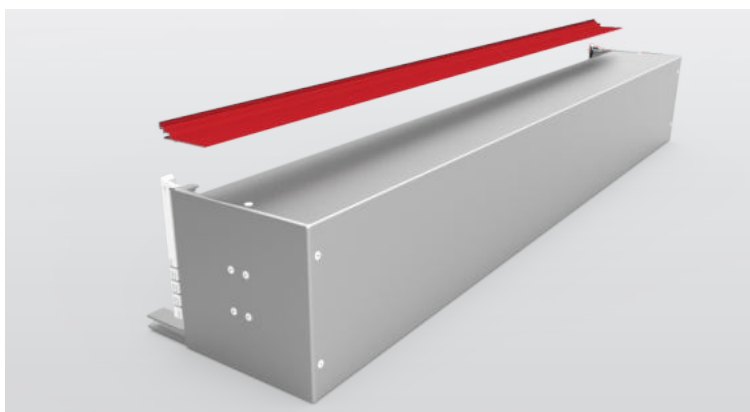
d) Powtórzyć czynności dla przeciwległej strony skrzynki.

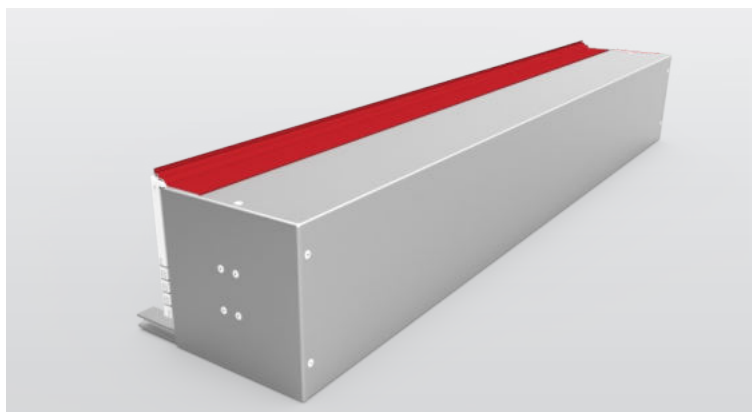


5.

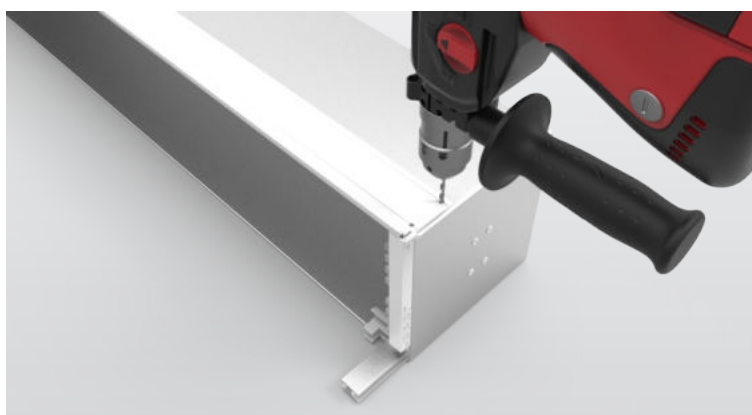
Montaż profilu dolnego

a) Umieścić profil QB PB bazując na mocowaniach QB AF, ściankach bocznych QB AE oraz profilu QB PT.

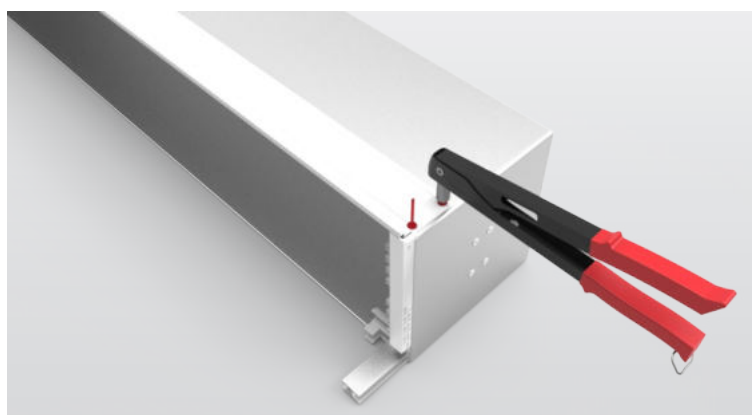


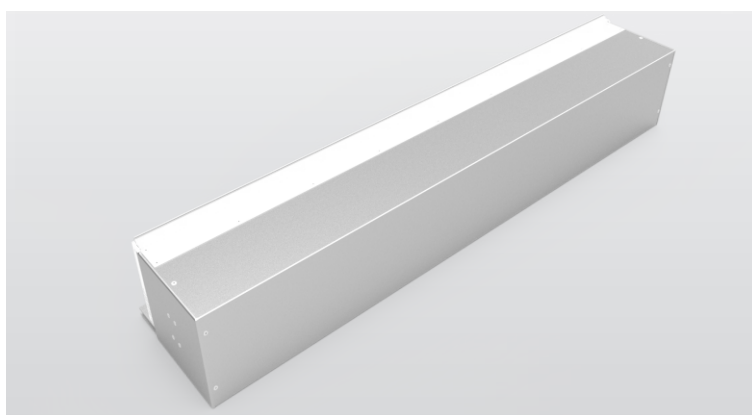
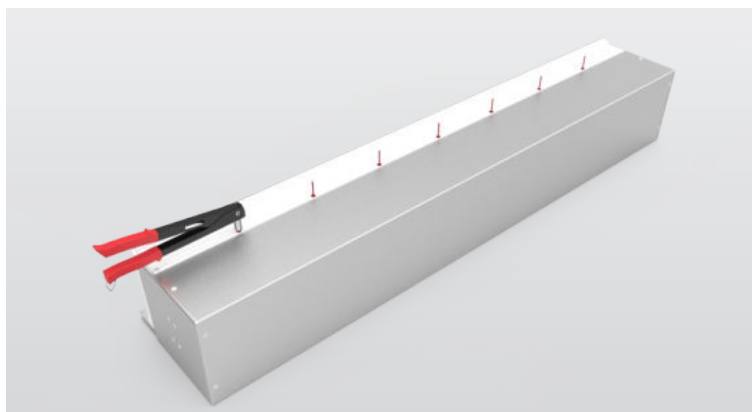


b) Wykonać otwory wiertłem \varnothing 4 mm.



c) Połączyć profil dolny do ścianek bocznych AE oraz profilu PT za pomocą nitów.

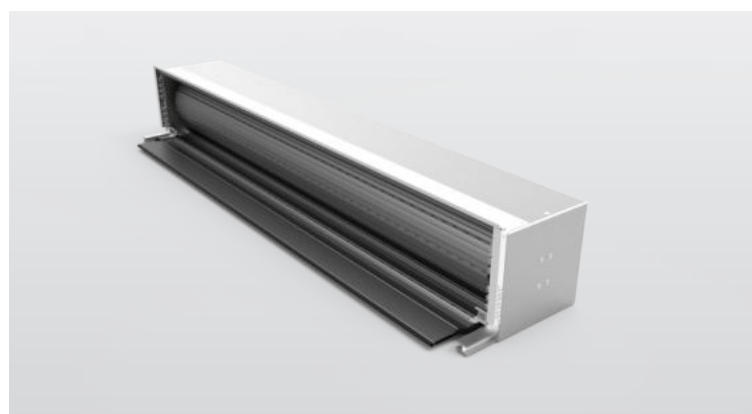
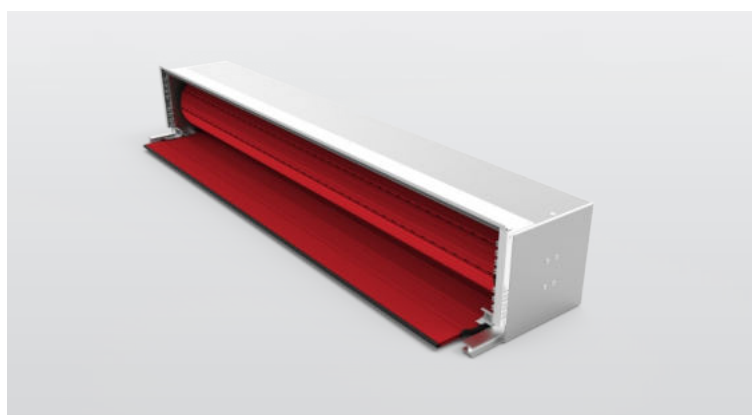




6.

Montaż pancerza rolety

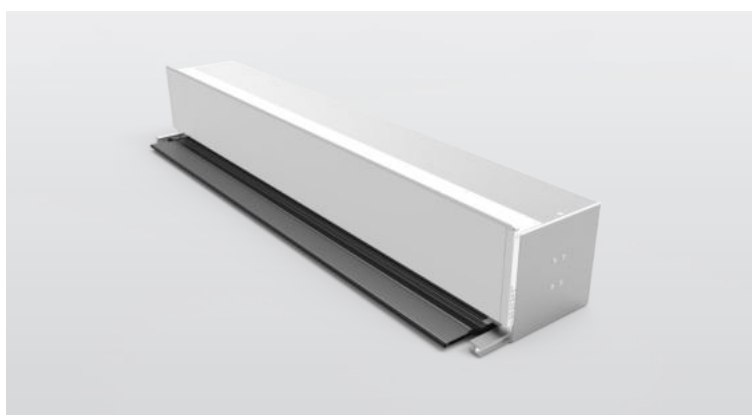
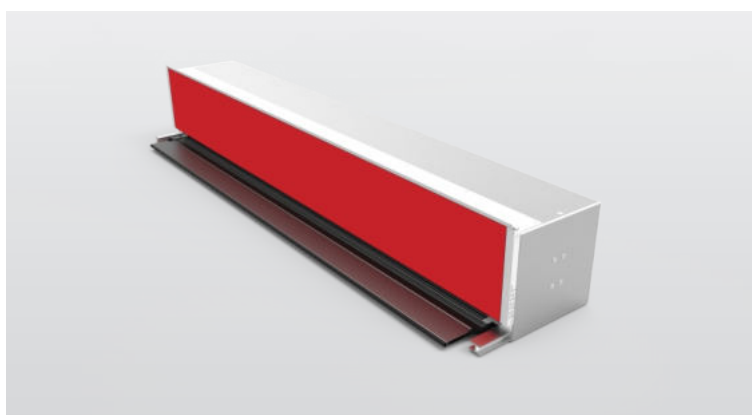
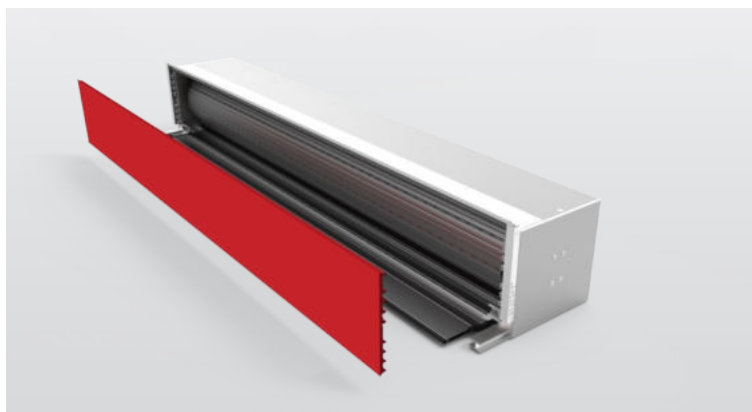
Umieścić wcześniej przygotowany pancierz wraz z wałem i napędem w skrzynce rolety.



7.

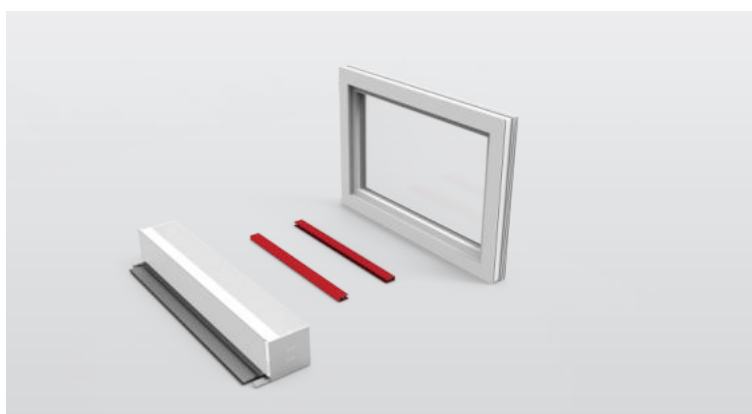
Montaż pokrywy rewizyjnej

Umieścić pokrywę rewizyjną QB PA w skrzynce poprzez wklknięcie w mocowanie QB AF profil dolny QB PB.



8.

Montaż prowadnic na ramie okna



a) W prowadnicy pancerza QB PG wykonać wiertłem $\varnothing 6$ otwór przelotowy. Pierwszy 20 – 30 mm od górnej krawędzi prowadnicy oraz 22 mm od krawędzi bocznej, kolejne w odległości maks. 500 mm od poprzedniego otworu.



b) Wiertłem $\varnothing 10$ wykonać pogłębienie wykonanych otworów na grubość pierwszej ścianki prowadnicy.



c) Przykręcić prowadnicę do ramy okna za pomocą wkrętu samowiercącego.



d) Powtórzyć czynność dla drugiej prowadnicy.



9.

Montaż skrzynki na ramie okna

a) Skrzynkę QuadBoxBox wsunąć w profile prowadnic.

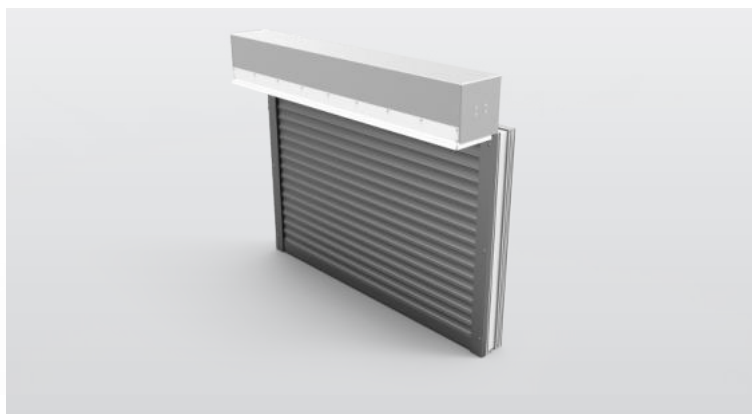


b) Przykręcić skrzynkę w miejscu połączenia ścianki bocznej z prowadnicą do ramy okiennej wkrętem AS 03.

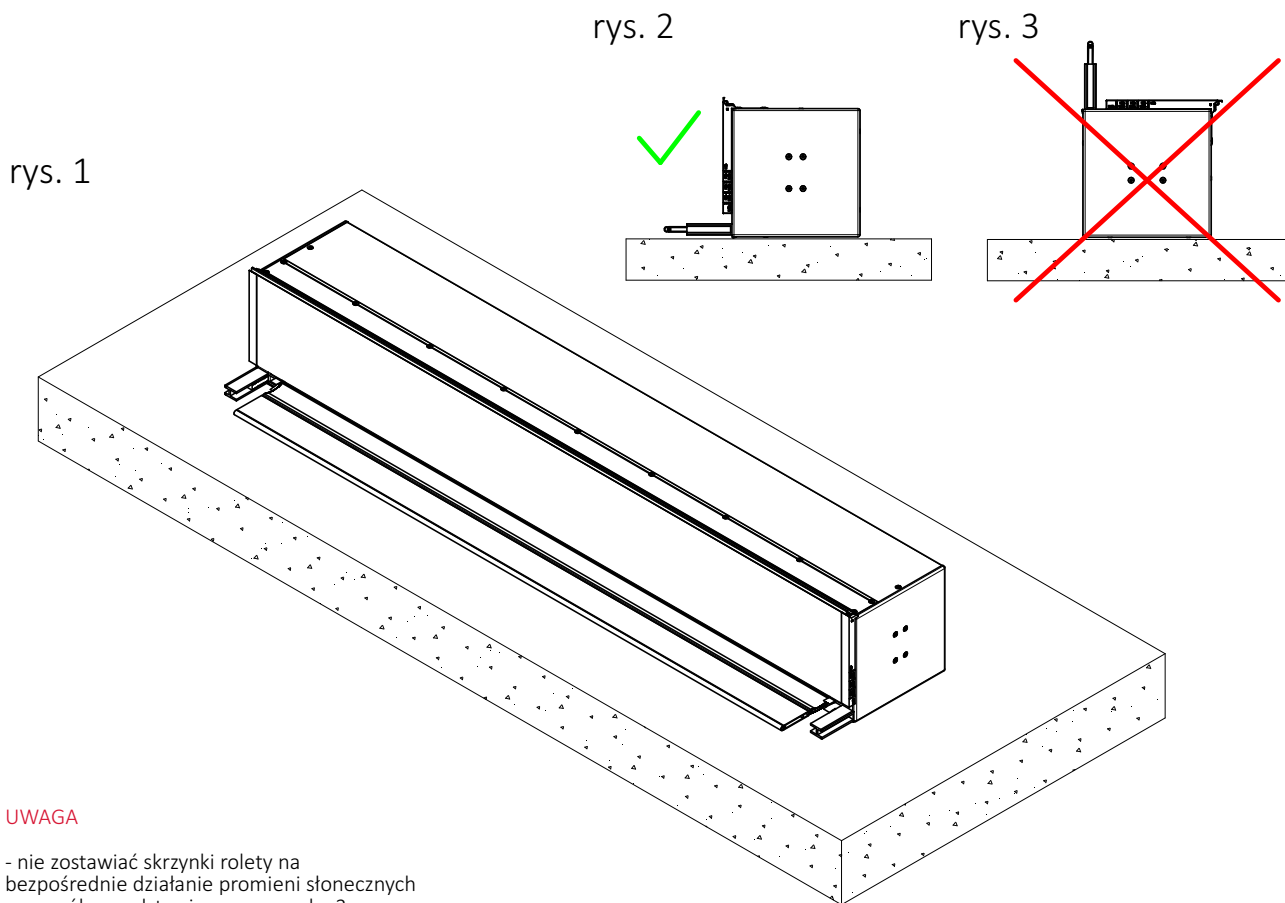
Czynność powtórzyć dla przeciwległej strony.



Gotowy produkt



Warunki przechowywania skrzynki QBR hybrid



UWAGA

- nie zostawiać skrzynki rolety na bezpośrednie działanie promieni słonecznych w sposób przedstawiony na rysunku 3

- prawidłowe przechowywanie w miejscach narażonych na działanie promieni słonecznych (rys. 1 i rys. 2)

BeClever Sp. z o.o.
ul. Malinowa 1
62-300 Września

T: +48 61 4360 354
E: info@beclever.eu

beclever.eu