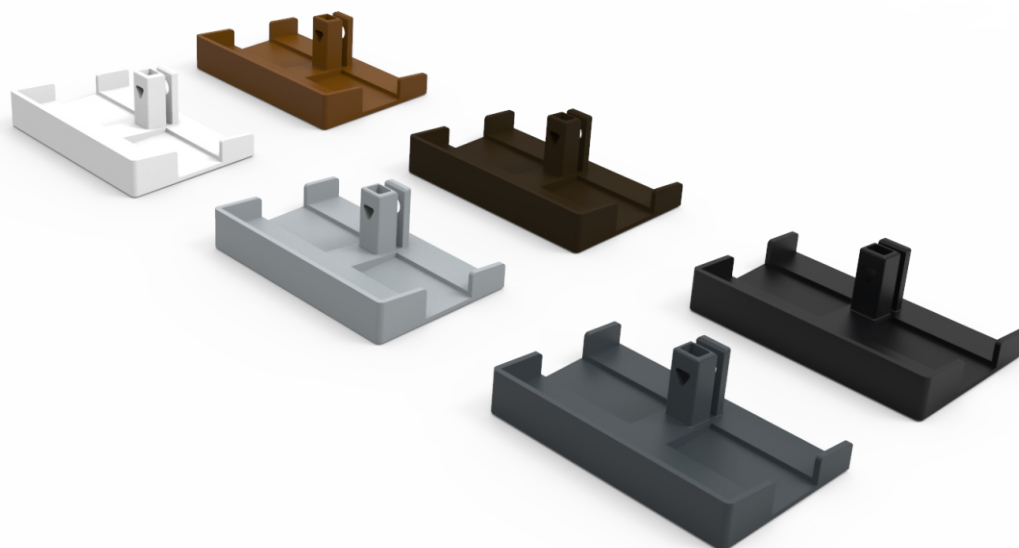


BeClever wprowadza zaślepkę prowadnicy CB AU 01 w nowych wersjach kolorystycznych: czarny (03P), szary (13P) i antracytowy szary (14P). Nowe kolory uzupełniają dotychczasowe warianty, umożliwiając jeszcze lepsze dopasowanie wyglądu zaślepki do rodzaju okleiny prowadnicy.



Aktualna oferta (\* nowości)

indeks	nazwa	opakowanie
CB AU 01 01P	zaślepka prowadnicy PG 02, PG 03, PG 06, PG 07 i PG 08 [biały]	100 szt.
CB AU 01 02P	zaślepka prowadnicy PG 02, PG 03, PG 06, PG 07 i PG 08 [brązowy]	100 szt.
CB AU 01 39P	zaślepka prowadnicy PG 02, PG 03, PG 06, PG 07 i PG 08 [złoty brązowy]	100 szt.
*CB AU 01 03P	zaślepka prowadnicy PG 02, PG 03, PG 06, PG 07 i PG 08 [czarny]	100 szt.
*CB AU 01 13P	zaślepka prowadnicy PG 02, PG 03, PG 06, PG 07 i PG 08 [szary]	100 szt.
*CB AU 01 14P	zaślepka prowadnicy PG 02, PG 03, PG 06, PG 07 i PG 08 [antracytowy szary]	100 szt.